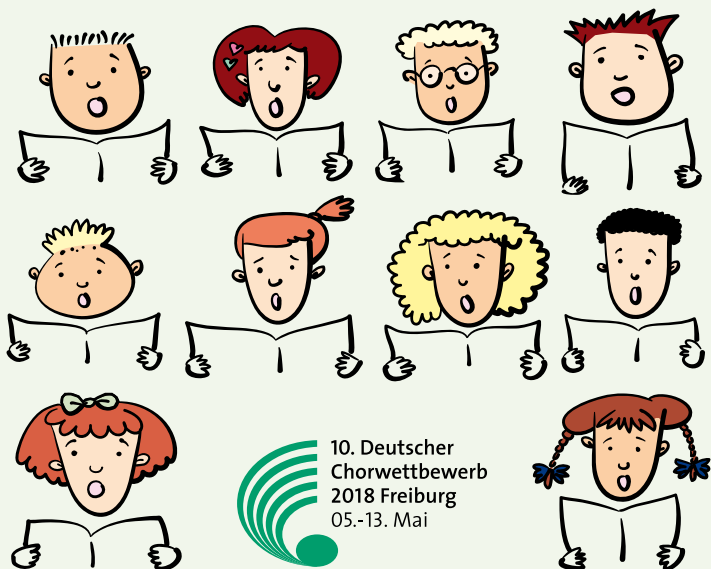




# 14. Hessischer Chorwettbewerb

10.-12. November 2017

Landesmusikakademie Hessen | Schloss Hallenburg in Schlitz  
Ausschreibung online: [www.landemusikrat-hessen.de](http://www.landemusikrat-hessen.de)



## : 14. Hessischer Chorwettbewerb (HCW)

- A.1 Gemischte Kammerchöre, 16 bis 36 Mitwirkende
- A.2 Gemischte Chöre, ab 32 Mitwirkende
- B. Frauenchöre, ab 16 Mitwirkende
- C.1 Männerchöre, 16 bis 36 Mitwirkende
- C.2 Männerchöre, ab 32 Mitwirkende
- D.1 Jugendchöre – gemischte Stimmen
- D.2 Mädchenchöre /Jugendchöre – gleiche Stimmen
- F.1 Kinderchöre, Höchstalter 16 Jahre
- F.2 Kinderchöre, Höchstalter 13 Jahre
- G.1 Populäre Chormusik a-cappella
- G.2 Populäre Chormusik mit Trio
- H.1 Vokalensembles, 3 bis 8 Mitwirkende
- H.2 Vokalensembles – Populäre Musik, 3 bis 8 Mitwirkende

**Anmeldeschluss** für die Teilnahme am 14. HCW ist der 31. März 2017. Schulchöre können sich bis zum 15. September 2017 anmelden.

Die **Ausschreibungsunterlagen** werden Ende August 2016 im Internet veröffentlicht: [www.landesmusikrat-hessen.de](http://www.landesmusikrat-hessen.de)

Der 14. HCW ist die Landesentscheidung für den 10. Deutschen Chorwettbewerb (DCW) im Jahr 2018 in Freiburg. Der 14. HCW steht allen hessischen Chören offen, erstmals ist die Teilnahme auch ohne Pflichtwerk möglich. Chöre, die den Ausschreibungsbedingungen des DCW nicht entsprechen, können als Gastchöre teilnehmen.

**Landesmusikrat Hessen eV · Schloss Hallenburg**

**Gräfin-Anna-Straße 4 · 36110 Schlitz**

Fon 0 66 42/91 13 19 · [info@landesmusikrat-hessen.de](mailto:info@landesmusikrat-hessen.de)

HESSEN



Hessisches Ministerium  
für Wissenschaft und Kunst